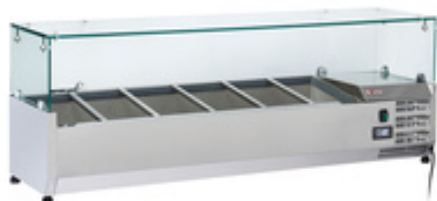


Restaupro.com

Service Client du Lundi au Vendredi

De 8h30 à 18h30 au **09 72 30 60 80**
Structure réfrigérée 5 x GN 1/3 1x GN 1/2 -150 mm, avec vitre

Caractéristiques techniques

Dimensions en mm (L x P x H) : 1500 x 395 x 440

Températures : +2°+8°

Puissance en kW : 0.14

Largeur (mm) : 1500

Profondeur (mm) : 395

Hauteur (mm) : 440

Volume (m³) : 0,34

Branchement : Monophasé

Voltage : 230/1N 50HZ

Poids (Kg) : 84

Description	Caractéristiques
<ul style="list-style-type: none"> • Livrée avec une vitre "trempée" supérieure. • Barrettes livrées de série. • NB : livré sans bacs GN. <ul style="list-style-type: none"> ◦ Réalisation en acier inox austénitique (alimentaire). ◦ Thermostat électronique, sous boîte fermée étanche. ◦ Dégivrage automatique, auto évaporation du condensât. ◦ Évaporateur à "serpentin" noyé dans le fond et les parois, isolation en polyuréthane expansé (40mm), sans CFC . ◦ Gaz Réfrigérant R600a. ◦ Groupe frigorifique en classe climatique 4 (T° ambiante +30°C – Humidité relative 55% »), (logé à droite). ◦ Condenseur ventilé avec filtre anti-graisse. ◦ Pieds réglables. ◦ Appareil construit dans le respect des normes (CE) en vigueur. <p>PLUS :</p>	Poids (en kg) 84
	Référence constructeur WR-SY15-V3
	Taille du bac GN 1/3
	Couvercle Vitré
	Températures +2°+8°
	Type de branchement Monophasé
	Puissance totale (kW) 0,14
	Largeur en mm 1410 à 1500 mm
	Nombre de bacs 05 à 07
	Dimensions extérieures (en mm) 1500 x 395 x 440
	Classe climatique 4
	Bacs 5 x GN 1/3 1x GN 1/2
	dimensions 1500 x 395 x 440
	Garantie 1 an sur les pièces incluse

Restaupro.com

Service Client du Lundi au Vendredi

De 8h30 à 18h30 au **09 72 30 60 80**

Description	Caractéristiques
<ul style="list-style-type: none">◦ Les structures DiVerso sont "éco-responsable" avec réfrigérant écologique R600a. Basse consommation énergétique, composants frigorifiques encore plus performants, régulateur électronique....Un rapport qualité /prix imbattable!! <u>Autres informations</u> Dimensions en mm (L x P x H) : 1500 x 395 x 440 Températures : +2°+8° Puissance en kW : 0.14 Largeur (mm) : 1500 Profondeur (mm) : 395 Hauteur (mm) : 440 Volume (m ³) : 0,34 Branchement : Monophasé Voltage : 230/1N 50HZ Poids (Kg) : 84	