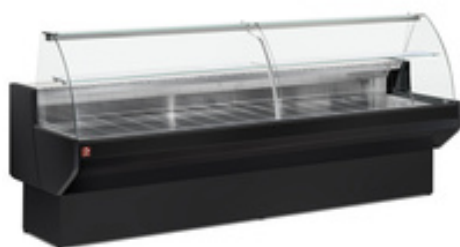


Restaupro.com

Service Client du Lundi au Vendredi

 De 8h30 à 18h30 au **09 72 30 60 80**
Comptoir vitrine réfrigéré à vitre bombée, ventilé, avec réserve - NOIR

Garantie 1 an pièces, Main d'oeuvre et déplacement


Caractéristiques techniques

Dimensions mm (l x L x H): 1500 x 910 x 1280

Puissance en kW : 0.25

Poids: 207 kg

Voltage : 230/1N 50HZ

Température : +4°+6°

Description	Caractéristiques
Comptoir vitrine réfrigéré à vitre bombée, ventilé, avec réserve - NOIR	Type de froid positif
	Puissance (kW) 0,25
	Référence constructeur ML15/B5-VV/R2
	Hauteur (mm) 1280
	Profondeur (cm) 91
	Type de froid StatiqueVentilé ou ventilé
	Vitre Bombée
	Profondeur (mm) 910
	Largeur (mm) 910
	Températures 0°+2°
	Type de branchement Monophasé
	Largeurs en cm 150
	Puissance totale (kW) 0,25
	Longueur 1500
	Dimensions extérieures 1500 x 910 x 1280
	voltage 230/1N 50HZ

DÉTAILS DU PRODUIT

- Vitres bombées, toutes en "verre trempé".
- Exposition en acier inox.
- Éclairage vitrine de type LED (positionné sous la vitre supérieure).
- Réalisation extérieure en tôle plastifiée, joues en ABS, plan de travail en granit, prise 230V/1 de service.
- Panneau de commande avec Régulateur électronique (affichage digital), interrupteur lumière, thermomètre analogique dans l'exposition.
- Groupe compresseur incorporé, classe climatique 3 (+25°C & RH 60%).
- Réfrigérant R290
- Dégivrage automatique.
- Evaporateur ventilé traité contre les acides alimentaires.
- Réserve réfrigérée.

Autres informations

Dimensions mm (l x L x H): 1500 x 910 x 1280

Restaupro.com

Service Client du Lundi au Vendredi

De 8h30 à 18h30 au **09 72 30 60 80**

Description	Caractéristiques
Puissance en kW : 0.25 Poids: 207 kg Voltage : 230/1N 50HZ Température : +4°+6°	Garantie 1 an pièces, Main d'oeuvre et déplacement incluse