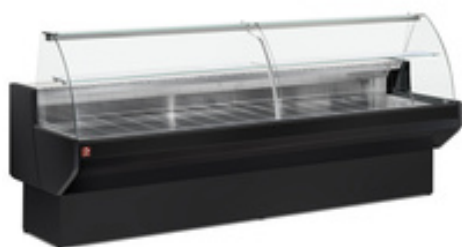


Restaupro.com

Service Client du Lundi au Vendredi

 De 8h30 à 18h30 au **09 72 30 60 80**
Comptoir vitrine réfrigéré à vitre bombée, avec réserve - NOIR

Garantie 1 an pièces, Main d'oeuvre et déplacement


Caractéristiques techniques

Dimensions en mm (l x L x H): 1500 x 910 x 1280

Puissance en kw 0.25

Profondeur (mm): 1500

Largeur (mm): 910

Hauteur(mm): 1280

 Volume: (m³): 1,44

Branchement: Monophasé

Description	Caractéristiques
<ul style="list-style-type: none"> ◦ Vitres bombées, toutes en "verre trempé". ◦ Exposition en acier inox. ◦ Éclairage vitrine de type LED (positionné sous la vitre supérieure). ◦ Réalisation extérieure en tôle plastifiée, joues en ABS, plan de travail en granit, prise 230V/1 de service. ◦ Panneau de commande avec Régulateur électronique (affichage digital), interrupteur lumière, thermomètre analogique dans l'exposition. ◦ Groupe compresseur incorporé, classe climatique 3 	Puissance (kW) 0,25
	Référence constructeur ML15/B5-R2
	Hauteur (mm) 1280
	Profondeur (cm) 90
	Vitre Bombée
	Profondeur (mm) 910
	Largeur (mm) 910
	Températures +4°+6°
	Type de branchement Monophasé
	Largeurs en cm 150
	Puissance totale (kW) 0,25
	Longueur 1500
	Dimensions extérieures 1500 x 910 x 1280
	voltage 230/1N 50HZ
Garantie 1 an pièces, Main d'oeuvre et déplacement incluse	

Restaupro.com

Service Client du Lundi au Vendredi

De 8h30 à 18h30 au **09 72 30 60 80**

Description	Caractéristiques
<p>(+25°C & RH 60%).</p> <ul style="list-style-type: none">◦ Gaz Réfrigérant R290.◦ Dégivrage automatique.◦ 2 évaporateurs (statiques) traités contre les acides alimentaires.◦ Réserve réfrigérée. <p>Autres informations</p> <p>Dimensions en mm (l x L x H): 1500 x 910 x 1280 Puissance en kw 0.25 Profondeur (mm): 1500 Largeur (mm): 910 Hauteur(mm): 1280 Volume: (m³): 1,44 Branchement: Monophasé</p>	